

28.05.2010

# Handelsbeurs Gent

Monumenten beschermen,  
toegankelijkheid realiseren!

Bart Vermandere  
architect | toegankelijkheidsadviseur

westkans  
Nieuw Project, Nieuw Samen, Nieuw Samen in de Toekomst

- 1 \_ Film Universal Design
- 2 \_ 7 principes UD
- 3 \_ Good Practice Design
- 4 \_ Wetgeving en normen
- 5 \_ Voorbeelden uit de praktijk

## Historische gebouwen

Bart Vermandere  
architect | toegankelijkheidsadviseur

westkans  
Nieuw Project, Nieuw Samen, Nieuw Samen in de Toekomst

onafhankelijk adviesbureau  
inzake toegankelijkheid

**VLAANDEREN**  
"GELIJKE KANS" & "RUIMTELIJKE ORDENING"  
Nieuwe gewestelijke verordening & wet 1975  
Provincie West-Vlaanderen  
Provinciaal Steunpunt Toegankelijkheid  
"Vlaamse" verordening TOEGANKELIJKHEID  
STEDEN & GEMEENTEN  
bouwverordeningen --- convenantenwerking

westkans  
Nieuw Project, Nieuw Samen, Nieuw Samen in de Toekomst

onafhankelijk adviesbureau  
inzake toegankelijkheid

**VLAANDEREN**  
"TOERISME VLAANDEREN"  
PREMIERESLUIT HOTELS, TOERISME VOOR ALLEN,  
CAMPINGS EN INFOKANTOREN  
Provincie West-Vlaanderen  
Provinciale reglementering infrastructuurtoelaten  
Toegankelijkheid: VIPA-dossiers, jeugdverblijven, ...  
VERPLICHT ADVIES

westkans  
Nieuw Project, Nieuw Samen, Nieuw Samen in de Toekomst

onafhankelijk adviesbureau  
inzake toegankelijkheid

haalbaarheidsstudies  
plaatsbezoek en/of planstudie  
toegankelijkheidsadviezen  
kneipuntenbespreking  
begeleiding op maat  
bijsturing en alternatieven  
eindcontroles na advies  
doorlichting  
[www.TOEGANKELIJKVLAANDEREN.be](http://www.TOEGANKELIJKVLAANDEREN.be)

westkans  
Nieuw Project, Nieuw Samen, Nieuw Samen in de Toekomst

1

De film

Universal Design

westkans  
Nieuw Project, Nieuw Samen, Nieuw Samen in de Toekomst

Universal Design

7 principes UD

westkans  
Nieuw Project, Nieuw Samen, Nieuw Samen in de Toekomst

2

7 Universal Design Principles

westkans  
Nieuw Project, Nieuw Samen, Nieuw Samen in de Toekomst



**7 Universal Design Principles**

- 1: Bruikbaar voor iedereen
- 2: Flexibiliteit in het gebruik
- 3: Eenvoudig en intuïtief gebruik
- 4: Verstaanbare informatie
- 5: Marge voor vergissingen
- 6: Beperkte inspanning
- 7: Geschikte afmetingen en gebruiksrulmten

adviesbureau toegankelijkheid



**3 Good Practice**

adviesbureau toegankelijkheid



**meer ontwerpen voor iedereen**

adviesbureau toegankelijkheid



**meer ontwerpen voor iedereen**

adviesbureau toegankelijkheid



adviesbureau toegankelijkheid



adviesbureau toegankelijkheid

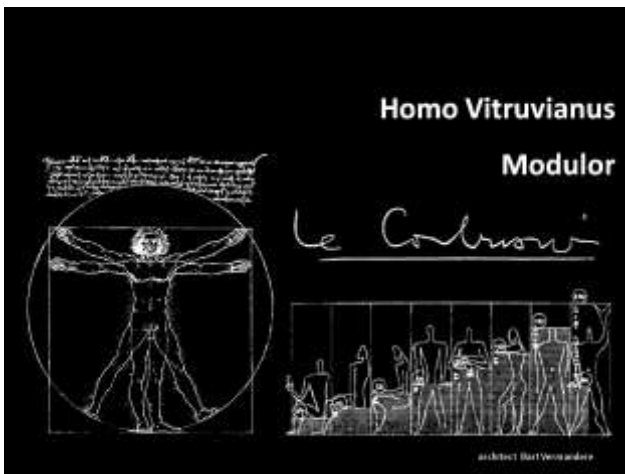
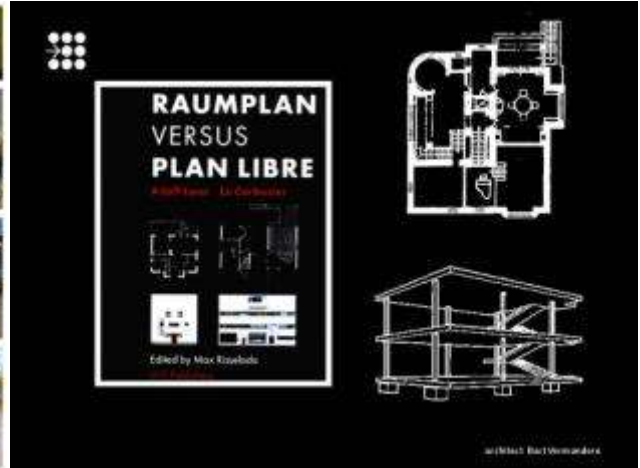


adviesbureau toegankelijkheid



adviesbureau toegankelijkheid







**zichtbare ingrepen**



**onzichtbare kwaliteiten**

architect Bart Vermeulen

**laureaten ontwerpwedstrijd**



**universal design**



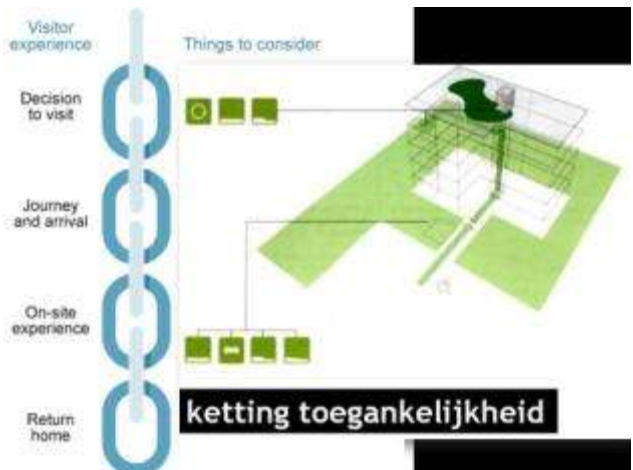
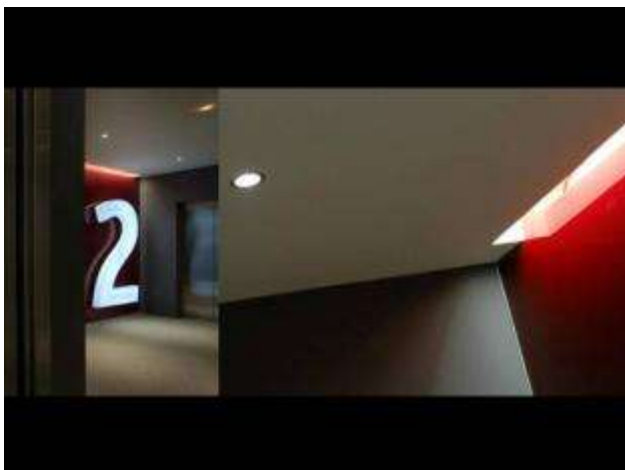
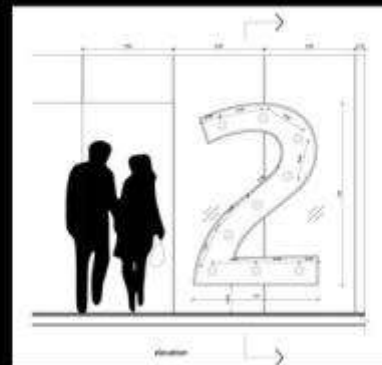
**knelpunten vermijden  
mogelijkheden creëren**

architect Bart Vermeulen



**toegankelijk  
esthetisch & functioneel**

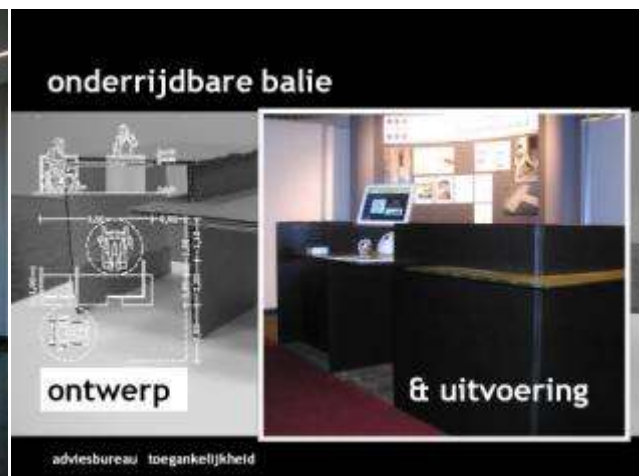
architect Bart Vermeulen



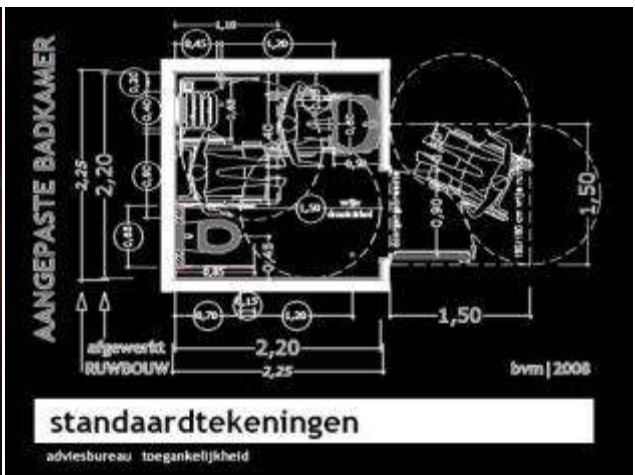






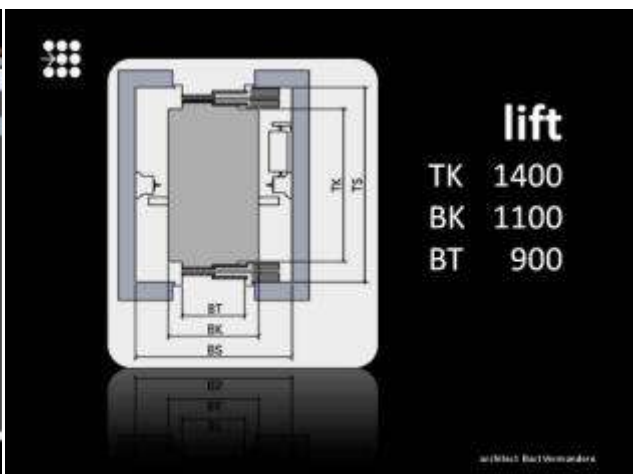




















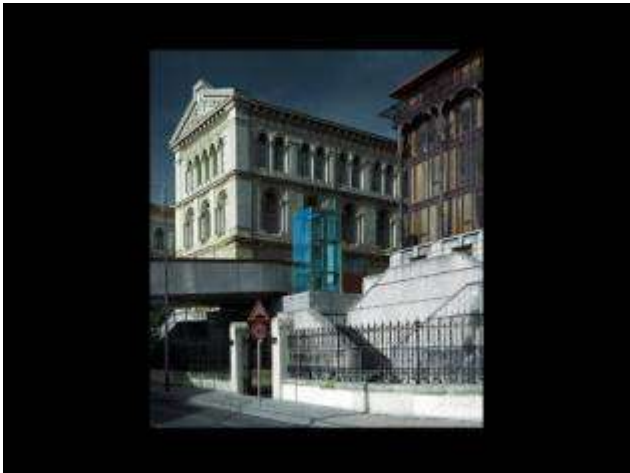




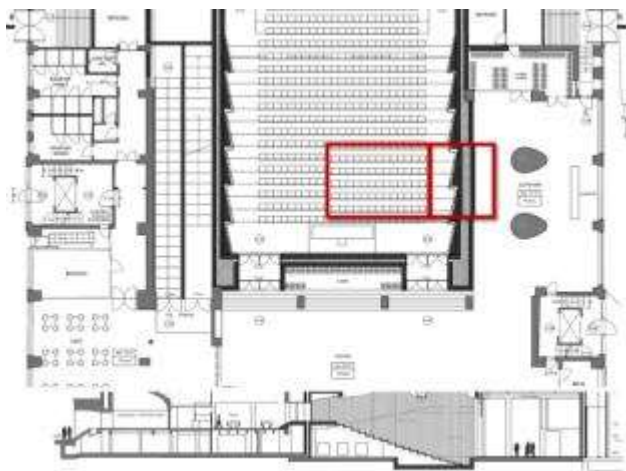
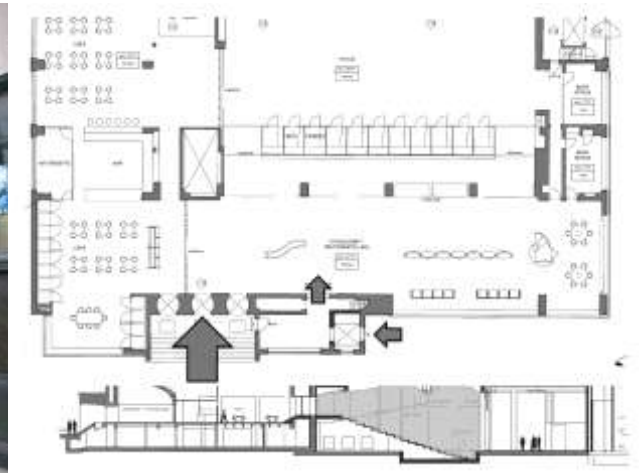


























wandelen  
door Brugge









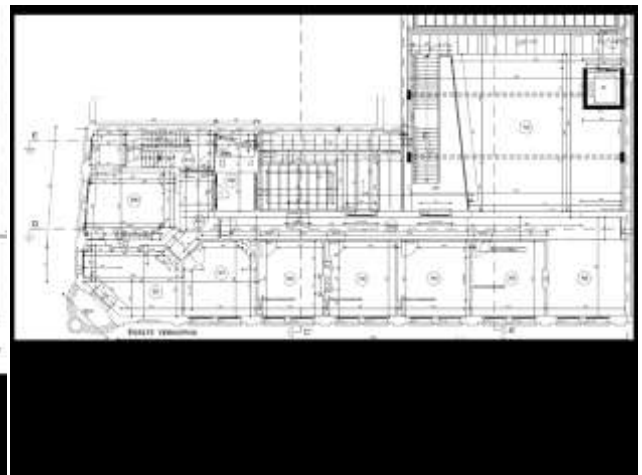
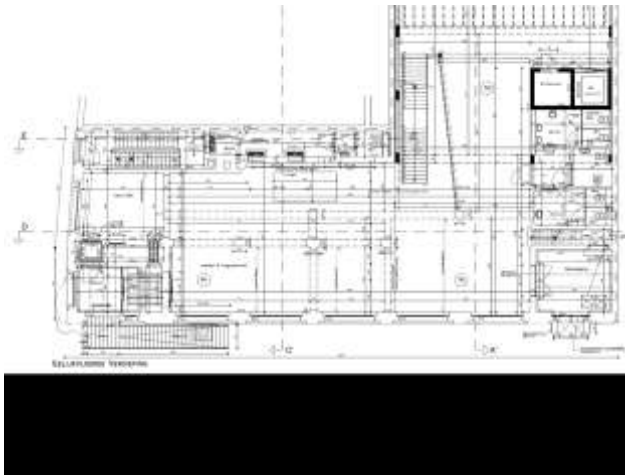
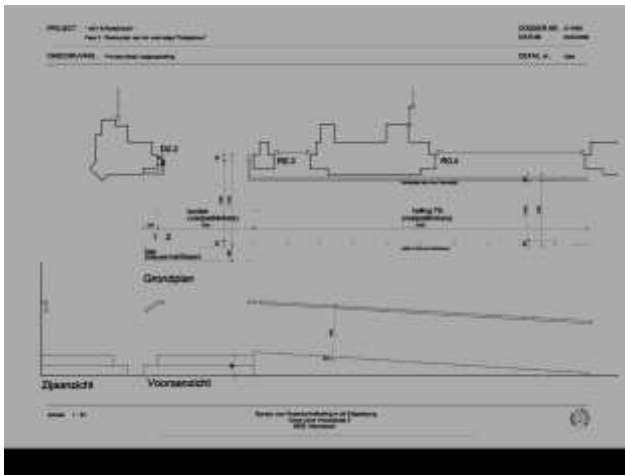






Oude Post  
Middelkerke







Transfo  
Zwevegem

